

Wat heb je nodig.

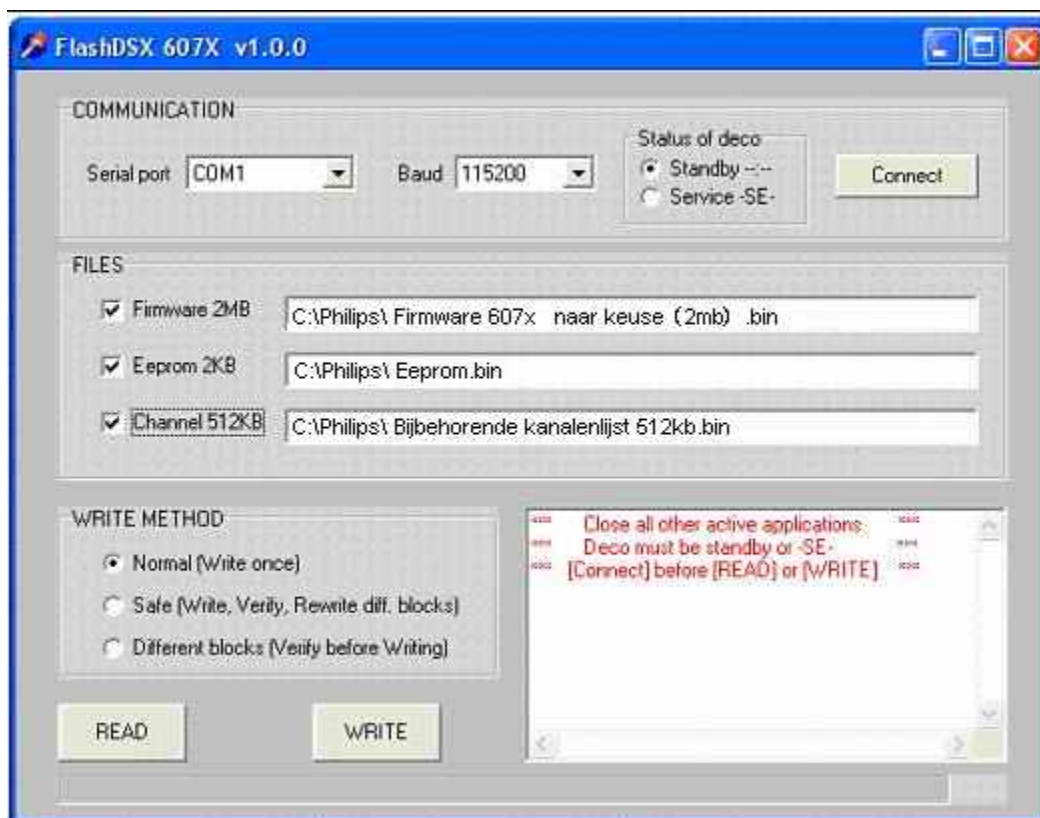
1. Firmware naar keuze van RayhTec, Jay of Brasolino etc.
2. Bijbehorende kanalenlijst, ook wel flash512Kb.bin genoemd.
3. Eeprom. bin deze zit bij de kanalenlijst.
4. FlashDSX 1.0.0 (werkt met Linux en Windows XP Service Pack2)
5. Seriële 1 op 1 kabel connector male / female (geen nul modem kabel) om de decoder met je PC te verbinden.

Handleiding v2 FlashDSX v1.0.0

Hoe flash je een firmware, kanalenlijst en eeprom in één keer in de Philips decoder met FlashDSX v1.0.0 (Alleen geschikt voor de Philips 6071 of 6072 firmware)

Korte handleiding.

- ✧ Sluit je decoder aan op de PC met de seriële kabel 1:1. (Geen 0 modem kabel)
- ✧ Start je PC op.
- ✧ Start de decoder op in stand-by door de powerknop in te drukken.
- ✧ De Letjes met de tijd of -- : -- in het display branden nu flauw.
- ✧ Start nu het programma FlashDSX.
- ✧ Kies de juiste seriële poort instelling.
- ✧ Baud 115200, staat standaard al ingevuld.
- ✧ Kies bij Status of deco voor > Stand-by <
- ✧ Dubbel klik op vak FW.bin om de firmware naar keuze te kiezen (2mb bestand).
- ✧ Dubbel klik op vak E.bin om het eeprom bestand te laden (2kb).
- ✧ Dubbel klik op vak Ch.bin om de kanalenlijst te laden (512kb).
- ✧ Vergeet niet om drie vinkjes te plaatsen voor de vakken van de eerder gekozen files.
- ✧ Selecteer nu bij WRITE METHOD > Normal (Write once) <
- ✧ Klik nu op > Connect <
- ✧ De knop > Connect < verandert nu in > Disconnect <
- ✧ In het display van de decoder staat nu - SE - (zo niet, controleer de seriële kabel)
- ✧ Klik daarna op > WRITE <



Het programma schrijft nu de Firmware, kanalenlijst en eeprom in je decoder.
De status balk onderin geeft de vorderingen van het schrijven weer.

Is het programma klaar met het schrijven, klik dan op > Disconnect < de decoder gaat nu uit de - SE - mode en weer terug in stand-by.

Disclaimer.

Een decoder flashen is niet zonder risico.

Dit risico is geheel voor eigen rekening.

© 2007 Johan45

Met dank aan bmt voor het beschikbaar stellen van dit programma.